

## SPIR NetMonitor

### Výzkum sociodemografie návštěvníků internetu v České Republice

**Název média:**

[poradci-sobe.cz](http://poradci-sobe.cz)

**Měsíc:**

**Březen 2016**

Základní informace	
Velikost internetové populace ČR	6 865 623
Počet respondentů	
Médium	N = 74
Total (za všechna měřená média)	N = 22 380
RU(počet)	17 313
Reach(%)	0.25
PV(počet) (od návštěvníků z ČR)	72 509
PV(počet) (od všech návštěvníků)	76 094
GRP (%)	1.06

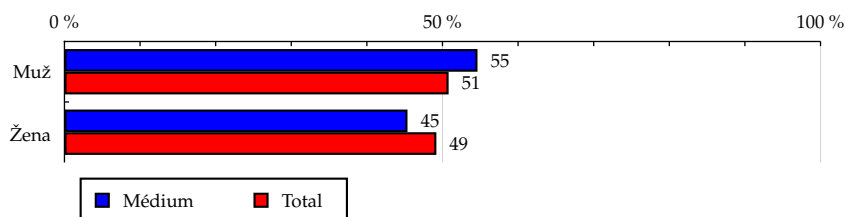
**Zdroj: NetMonitor – SPIR – Gemius & STEM/MARK  
Březen 2016**

Tabulka 1: Pohlaví

	MÉDIUM							TOTAL			
	RU (%)	RU (počet)	Reach (%)	PV (%)	PV (počet)	TRP (%)	Afnita (%)	RU (%)	RU (počet)	PV (%)	PV (počet)
Muž	54.63	9 458	0.27	81.44	59 053	1.69	107.55	50.81	3 408 160	52.51	3 032 376 325
Žena	45.37	7 854	0.23	18.56	13 456	0.40	92.20	49.19	3 299 553	47.49	2 742 059 498

Zdroj: NetMonitor – SPIR – Gemius & STEM/MARK, Březen 2016

Graf 1: Pohlaví dle RU(%)



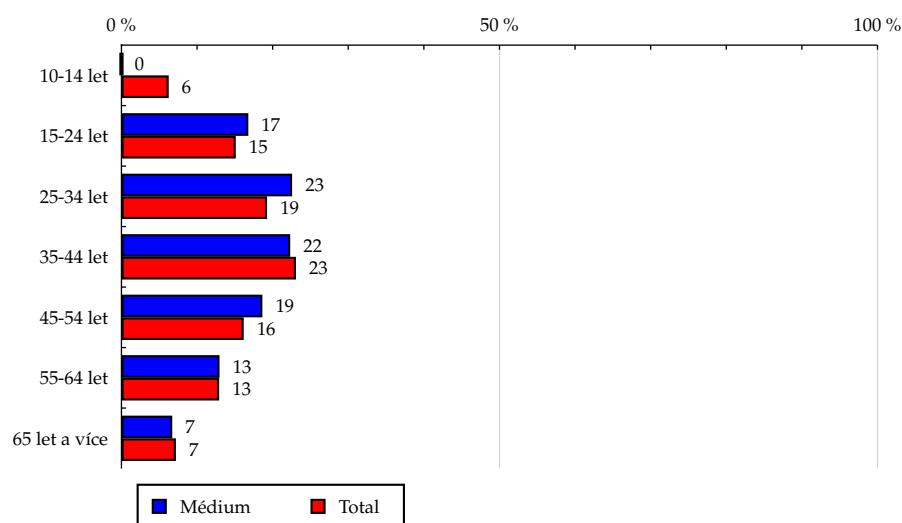
Zdroj: NetMonitor – SPIR – Gemius & STEM/MARK, Březen 2016

Tabulka 2: Věk

	MÉDIUM							TOTAL			
	RU (%)	RU (počet)	Reach (%)	PV (%)	PV (počet)	TRP (%)	Afnita (%)	RU (%)	RU (počet)	PV (%)	PV (počet)
10-14 let	0.00	0	0.00	0.00	0	0.00	0.00	6.25	419 212	2.10	121 189 582
15-24 let	16.78	2 904	0.28	7.51	5 443	0.52	110.02	15.12	1 014 349	11.12	642 378 459
25-34 let	22.57	3 907	0.30	11.31	8 197	0.62	117.26	19.26	1 291 595	16.49	952 044 822
35-44 let	22.32	3 864	0.24	17.03	12 347	0.78	96.80	23.08	1 548 123	24.97	1 441 838 705
45-54 let	18.64	3 227	0.29	55.50	40 239	3.64	115.62	16.17	1 084 887	19.54	1 128 321 537
55-64 let	12.97	2 245	0.26	6.26	4 539	0.52	101.15	12.92	866 467	16.41	947 859 336
65 let a více	6.72	1 163	0.24	2.40	1 743	0.36	94.16	7.20	483 077	9.37	540 803 382

Zdroj: NetMonitor – SPIR – Gemius & STEM/MARK, Březen 2016

Graf 2: Věk dle RU(%)



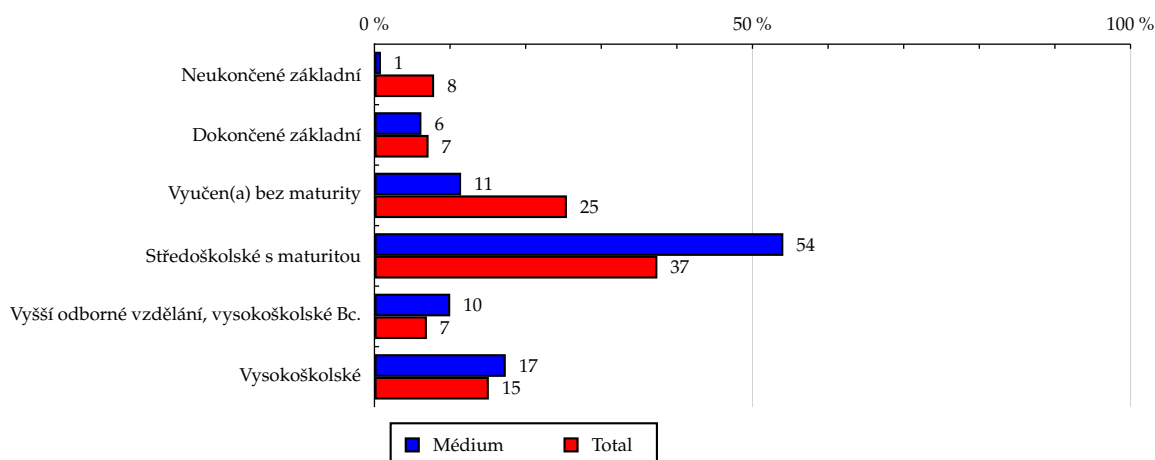
Zdroj: NetMonitor – SPIR – Gemius & STEM/MARK, Březen 2016

Tabulka 3: Nejvyšší dokončené vzdělání

	MÉDIUM							TOTAL			
	RU (%)	RU (počet)	Reach (%)	PV (%)	PV (počet)	TRP (%)	Afinita (%)	RU (%)	RU (počet)	PV (%)	PV (počet)
Neukončené základní	0.86	148	0.03	0.66	475	0.09	10.66	7.89	529 553	3.16	182 663 215
Dokončené základní	6.21	1 076	0.22	1.58	1 144	0.23	85.97	7.16	480 113	6.35	366 867 302
Vyučen(a) bez maturity	11.46	1 983	0.11	50.01	36 261	2.07	45.00	25.46	1 707 739	30.99	1 789 263 077
Středoškolské s maturitou	54.08	9 363	0.37	30.48	22 099	0.86	144.75	37.42	2 510 262	37.15	2 145 254 342
Vyšší odborné vzdělání, vysokoškolské Bc.	10.02	1 734	0.37	5.28	3 831	0.81	145.21	6.94	465 418	6.71	387 584 456
Vysokoškolské	17.37	3 007	0.29	12.00	8 699	0.85	115.90	15.13	1 014 626	15.63	902 803 432

Zdroj: NetMonitor – SPIR – Gemius & STEM/MARK, Březen 2016

Graf 3: Nejvyšší dokončené vzdělání dle RU(%)



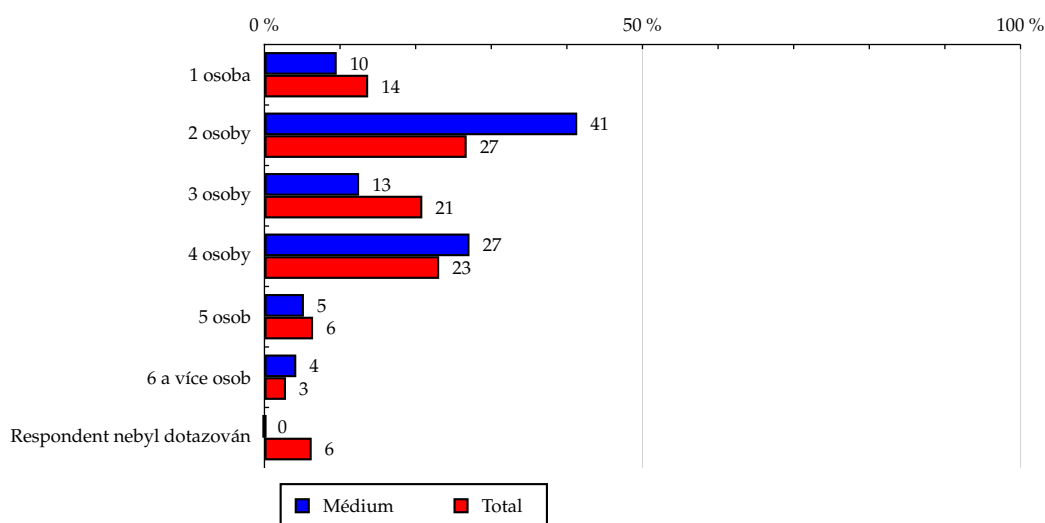
Zdroj: NetMonitor – SPIR – Gemius & STEM/MARK, Březen 2016

Tabulka 4: Počet osob v domácnosti

	MÉDIUM							TOTAL			
	RU (%)	RU (počet)	Reach (%)	PV (%)	PV (počet)	TRP (%)	Afnita (%)	RU (%)	RU (počet)	PV (%)	PV (počet)
1 osoba	9.56	1 654	0.20	3.72	2 694	0.33	79.91	13.72	920 432	15.67	904 869 747
2 osoby	41.37	7 163	0.39	17.34	12 570	0.68	154.30	26.75	1 794 247	29.89	1 725 945 323
3 osoby	12.52	2 168	0.15	7.53	5 459	0.37	58.22	20.88	1 400 898	21.35	1 233 076 143
4 osoby	27.12	4 695	0.30	61.97	44 931	2.85	117.97	23.11	1 550 243	21.95	1 267 657 007
5 osob	5.22	902	0.18	7.95	5 763	1.17	72.51	6.43	431 195	6.22	359 020 487
6 a více osob	4.21	728	0.33	1.51	1 091	0.50	132.49	2.85	191 483	2.82	162 677 534
Respondent nebyl dotazován	0.00	0	0.00	0.00	0	0.00	0.00	6.25	419 212	2.10	121 189 582

Zdroj: NetMonitor – SPIR – Gemius & STEM/MARK, Březen 2016

Graf 4: Počet osob v domácnosti dle RU(%)

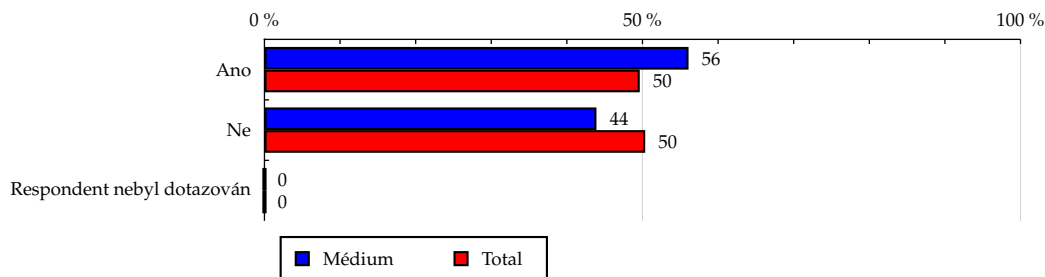


Zdroj: NetMonitor – SPIR – Gemius & STEM/MARK, Březen 2016

**Tabulka 5: Hlava domácnosti**

	MÉDIUM							TOTAL			
	RU (%)	RU (počet)	Reach (%)	PV (%)	PV (počet)	TRP (%)	Afnita (%)	RU (%)	RU (počet)	PV (%)	PV (počet)
Ano	56.09	9 712	0.29	80.81	58 593	1.73	113.56	49.64	3 330 012	54.10	3 123 972 481
Ne	43.91	7 601	0.22	19.19	13 916	0.40	86.77	50.36	3 377 701	45.90	2 650 463 342
Respondent nebyl dotazován	0.00	0	-	0.00	0	-	-	0.00	0	0.00	0

Zdroj: NetMonitor – SPIR – Gemius &amp; STEM/MARK, Březen 2016

**Graf 5: Hlava domácnosti dle RU(%)**


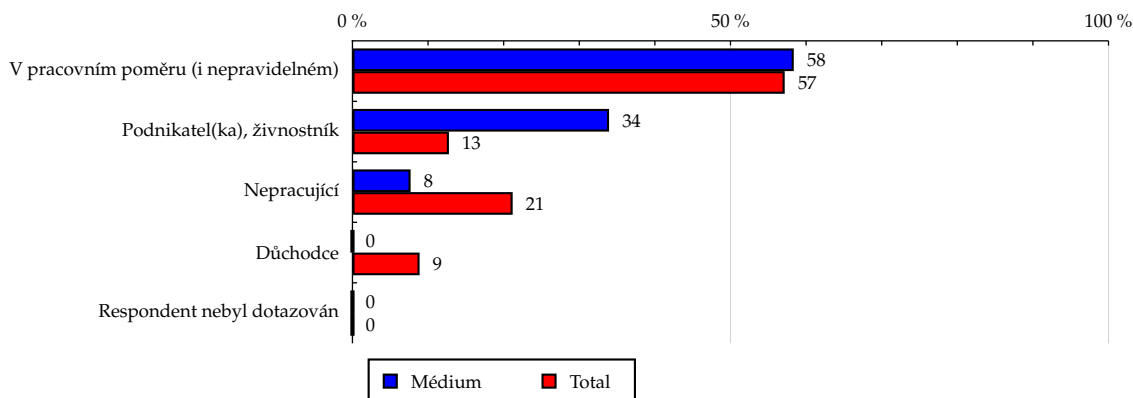
Zdroj: NetMonitor – SPIR – Gemius &amp; STEM/MARK, Březen 2016

Tabulka 6: Ekonomická aktivita

	MÉDIUM							TOTAL			
	RU (%)	RU (počet)	Reach (%)	PV (%)	PV (počet)	TRP (%)	Afnita (%)	RU (%)	RU (počet)	PV (%)	PV (počet)
V pracovním poměru (i nepravidelném)	58.37	10 106	0.27	67.80	49 163	1.32	107.62	57.17	3 834 996	57.86	3 340 987 309
Podnikatel(ka), živnostník	33.94	5 876	0.62	30.13	21 850	2.29	244.52	12.76	855 772	14.32	826 655 654
Nepracující	7.69	1 330	0.09	2.06	1 496	0.10	35.30	21.19	1 421 076	15.35	886 497 356
Důchodce	0.00	0	0.00	0.00	0	0.00	0.00	8.88	595 868	12.47	720 295 504
Respondent nebyl dotazován	0.00	0	-	0.00	0	-	-	0.00	0	0.00	0

Zdroj: NetMonitor – SPIR – Gemius & STEM/MARK, Březen 2016

Graf 6: Ekonomická aktivita dle RU(%)



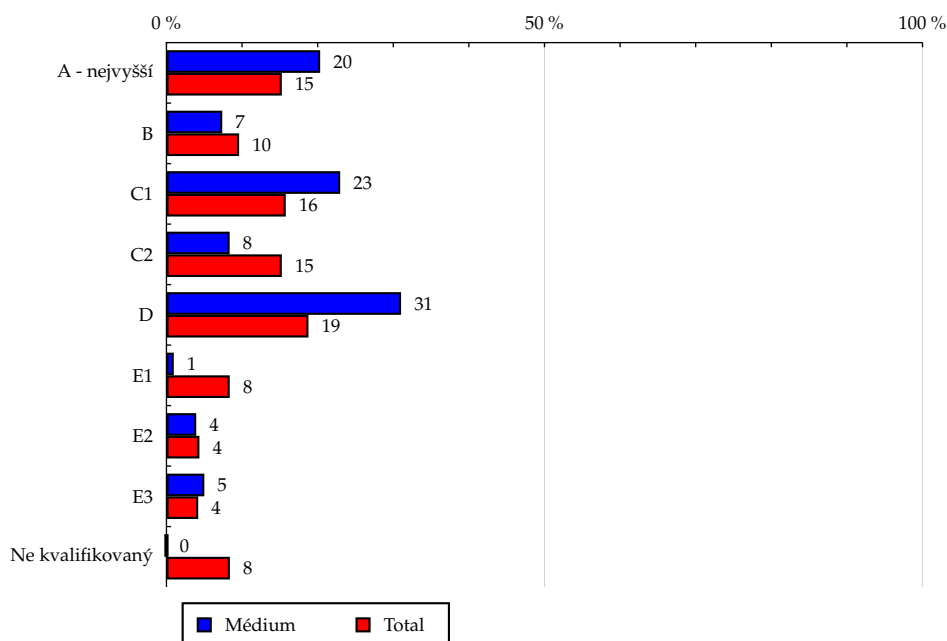
Zdroj: NetMonitor – SPIR – Gemius & STEM/MARK, Březen 2016

Tabulka 7: ABCDE národní socioekonomická klasifikace

	MÉDIUM						TOTAL				
	RU (%)	RU (počet)	Reach (%)	PV (%)	PV (počet)	TRP (%)	Afnita (%)	RU (%)	RU (počet)	PV (%)	PV (počet)
A - nejvyšší	20.33	3 520	0.32	17.11	12 404	1.13	127.05	15.26	1 023 585	15.61	901 134 477
B	7.38	1 277	0.18	2.27	1 643	0.23	69.44	9.61	644 506	9.74	562 556 598
C1	22.98	3 978	0.35	12.67	9 184	0.82	140.21	15.78	1 058 224	17.24	995 247 059
C2	8.36	1 447	0.13	10.20	7 397	0.69	53.45	15.26	1 023 660	16.73	966 333 808
D	31.03	5 371	0.45	52.47	38 044	3.18	177.90	18.78	1 259 744	19.23	1 110 306 182
E1	0.97	168	0.03	0.25	179	0.03	12.75	8.37	561 444	9.28	535 599 675
E2	3.94	681	0.23	3.41	2 470	0.82	89.37	4.36	292 533	4.46	257 787 183
E3	5.01	868	0.44	1.64	1 187	0.60	173.83	4.20	281 393	4.41	254 398 086
Ne kvalifikovaný	0.00	0	0.00	0.00	0	0.00	0.00	8.39	562 619	3.31	191 072 757

Zdroj: NetMonitor – SPIR – Gemius & STEM/MARK, Březen 2016

Graf 7: ABCDE národní socioekonomická klasifikace dle RU(%)



Zdroj: NetMonitor – SPIR – Gemius & STEM/MARK, Březen 2016

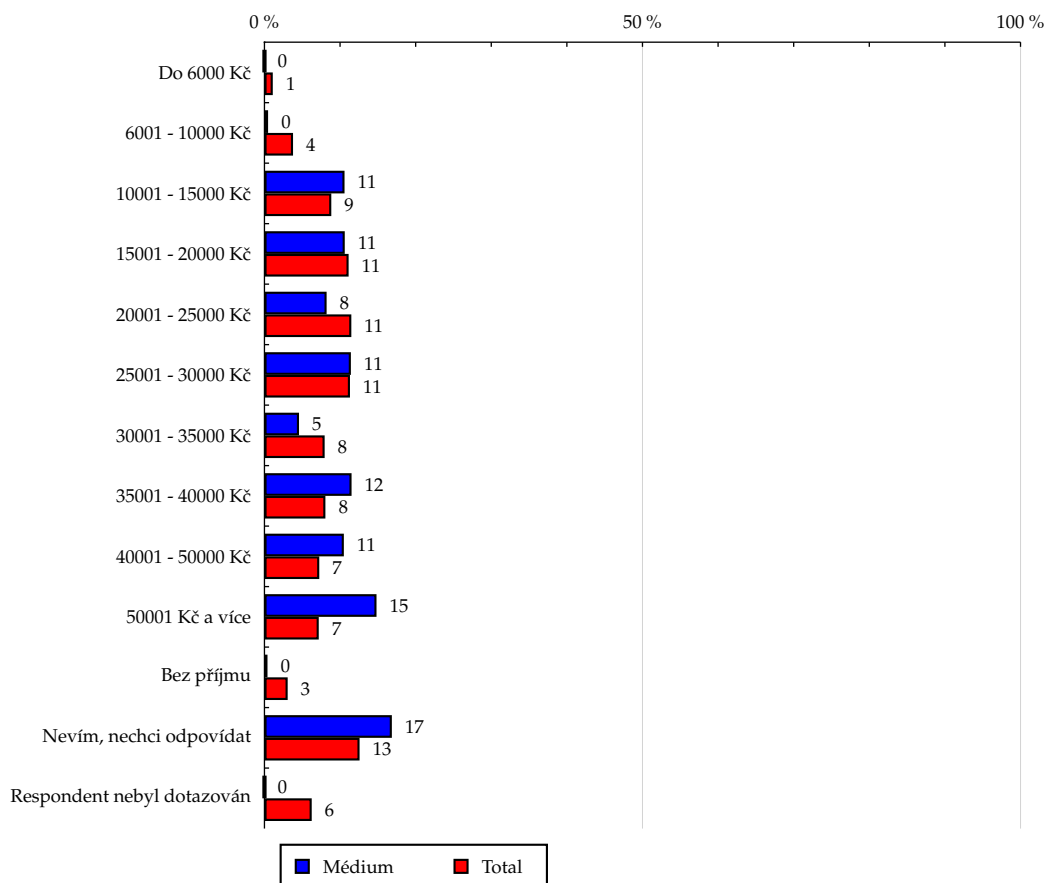


Tabulka 8: Čistý příjem domácnosti

	MÉDIUM							TOTAL			
	RU (%)	RU (počet)	Reach (%)	PV (%)	PV (počet)	TRP (%)	Afinita (%)	RU (%)	RU (počet)	PV (%)	PV (počet)
Do 6000 Kč	0.00	0	0.00	0.00	0	0.00	0.00	1.10	73 471	1.16	66 834 810
6001 - 10000 Kč	0.48	82	0.04	0.48	352	0.18	16.67	3.78	253 462	4.25	245 428 158
10001 - 15000 Kč	10.59	1 833	0.36	4.92	3 567	0.69	141.41	8.84	592 673	9.66	558 022 051
15001 - 20000 Kč	10.62	1 839	0.25	2.70	1 955	0.27	100.21	11.13	746 684	12.86	742 830 369
20001 - 25000 Kč	8.22	1 422	0.19	2.60	1 885	0.25	75.89	11.49	770 680	12.90	744 752 698
25001 - 30000 Kč	11.43	1 978	0.24	47.88	34 716	4.29	96.99	11.31	758 975	11.62	671 192 265
30001 - 35000 Kč	4.57	790	0.12	5.59	4 052	0.62	48.18	7.96	533 864	8.15	470 496 491
35001 - 40000 Kč	11.52	1 995	0.32	9.95	7 215	1.17	127.94	8.06	540 846	8.72	503 620 581
40001 - 50000 Kč	10.50	1 818	0.34	9.59	6 952	1.30	135.09	7.25	486 604	7.12	411 021 799
50001 Kč a více	14.82	2 565	0.43	8.72	6 324	1.06	170.68	7.18	481 459	6.98	403 101 238
Bez příjmu	0.40	69	0.02	0.10	74	0.02	9.24	3.07	206 238	1.78	102 928 626
Nevím, nechci odpovídat	16.85	2 917	0.43	7.47	5 418	0.81	172.20	12.58	843 540	12.69	733 017 156
Respondent nebyl dotazován	0.00	0	0.00	0.00	0	0.00	0.00	6.25	419 212	2.10	121 189 582

Zdroj: NetMonitor – SPIR – Gemius & STEM/MARK, Březen 2016

Graf 8: Čistý příjem domácnosti dle RU(%)



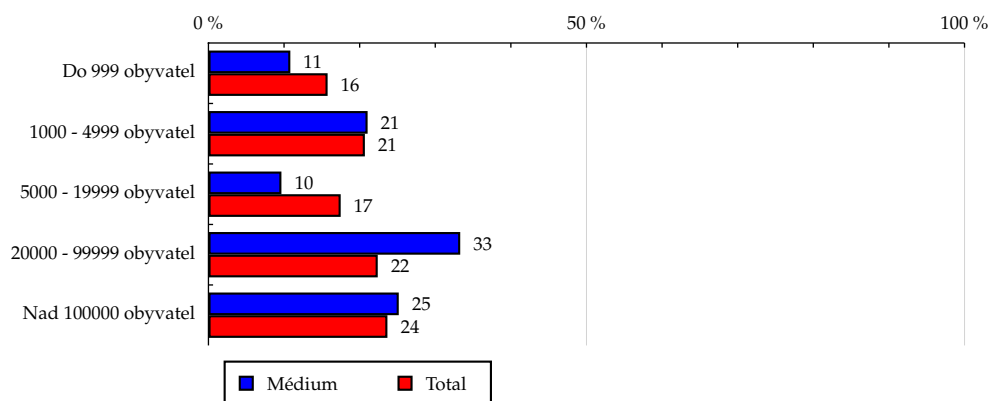
Zdroj: NetMonitor – SPIR – Gemius & STEM/MARK, Březen 2016

Tabulka 9: Velikost místa bydliště

	MÉDIUM							TOTAL			
	RU (%)	RU (počet)	Reach (%)	PV (%)	PV (počet)	TRP (%)	Afinita (%)	RU (%)	RU (počet)	PV (%)	PV (počet)
Do 999 obyvatel	10.83	1 874	0.17	4.70	3 408	0.31	67.65	15.76	1 057 028	15.22	878 794 250
1000 - 4999 obyvatel	21.05	3 643	0.26	12.56	9 109	0.64	102.01	20.69	1 387 802	21.07	1 216 941 897
5000 - 19999 obyvatel	9.65	1 671	0.14	13.90	10 077	0.83	54.90	17.49	1 172 964	16.98	980 404 021
20000 - 99999 obyvatel	33.30	5 765	0.38	12.09	8 765	0.57	149.96	22.39	1 501 967	23.78	1 373 097 942
Nad 100000 obyvatel	25.17	4 357	0.27	56.75	41 150	2.54	106.78	23.67	1 587 950	22.95	1 325 197 713

Zdroj: NetMonitor – SPIR – Gemius & STEM/MARK, Březen 2016

Graf 9: Velikost místa bydliště dle RU(%)



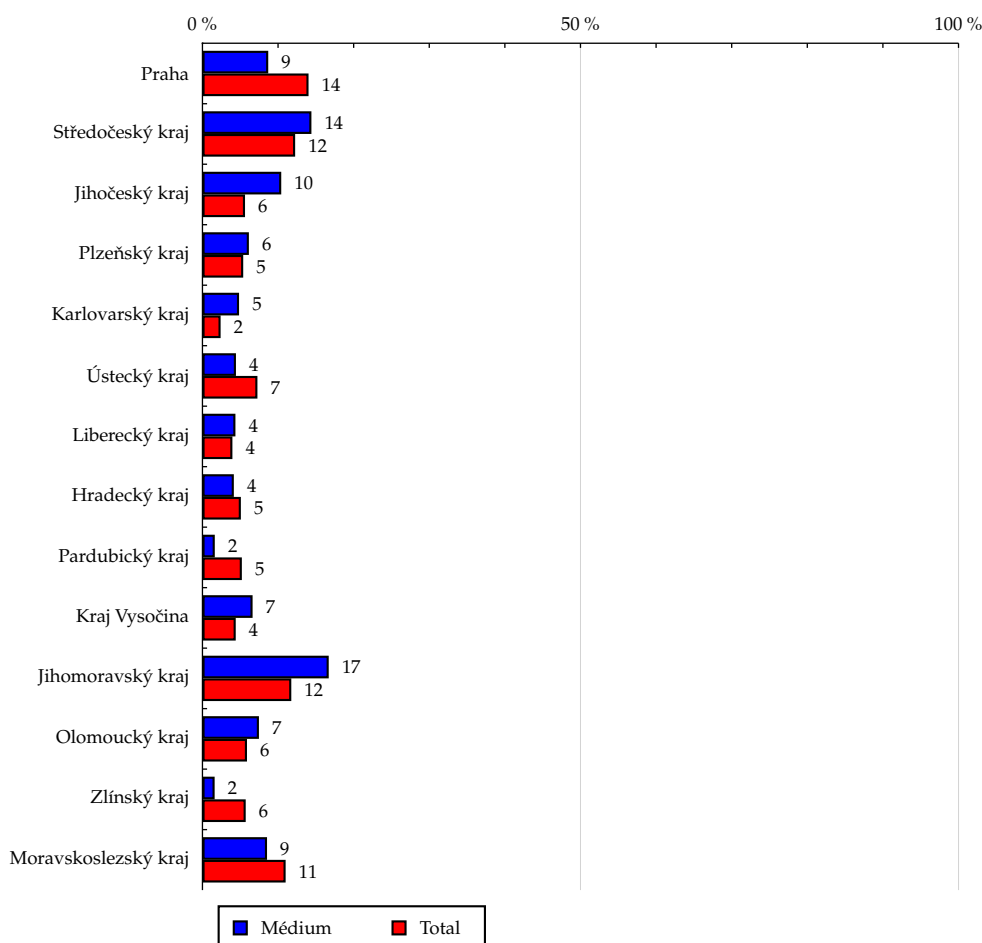
Zdroj: NetMonitor – SPIR – Gemius & STEM/MARK, Březen 2016

Tabulka 10: Kraj

	MÉDIUM							TOTAL			
	RU (%)	RU (počet)	Reach (%)	PV (%)	PV (počet)	TRP (%)	Afinita (%)	RU (%)	RU (počet)	PV (%)	PV (počet)
Praha	8.70	1 505	0.16	4.58	3 318	0.34	61.75	14.03	941 303	13.01	751 241 770
Středočeský kraj	14.41	2 494	0.30	6.13	4 446	0.53	117.06	12.26	822 368	11.36	656 030 009
Jihočeský kraj	10.42	1 803	0.47	9.19	6 666	1.73	185.33	5.63	377 690	5.36	309 565 523
Plzeňský kraj	6.14	1 062	0.29	6.66	4 832	1.31	114.62	5.39	361 666	6.19	357 572 587
Karlovarský kraj	4.84	837	0.51	1.23	890	0.54	200.96	2.40	161 103	1.69	97 426 588
Ústecký kraj	4.43	766	0.15	1.50	1 084	0.21	60.24	7.27	487 655	7.06	407 559 247
Liberecký kraj	4.36	754	0.28	7.58	5 497	2.01	109.29	3.96	265 958	3.84	221 796 209
Hradecký kraj	4.15	718	0.21	1.65	1 200	0.35	82.57	5.08	340 706	5.53	319 186 062
Pardubický kraj	1.63	281	0.08	0.41	300	0.08	30.88	5.21	349 142	4.95	285 916 625
Kraj Vysočina	6.63	1 147	0.38	1.68	1 220	0.40	150.68	4.40	295 143	4.73	272 860 082
Jihomoravský kraj	16.70	2 891	0.36	9.58	6 948	0.86	142.34	11.75	788 437	11.56	667 629 417
Olomoucký kraj	7.47	1 292	0.32	3.50	2 539	0.62	126.14	5.89	394 840	6.42	370 696 575
Zlínský kraj	1.61	278	0.07	0.48	349	0.09	28.41	5.72	383 633	6.20	358 195 351
Moravskoslezský kraj	8.54	1 479	0.20	45.82	33 221	4.45	78.50	11.00	738 062	12.10	698 759 778

Zdroj: NetMonitor – SPIR – Gemius & STEM/MARK, Březen 2016

Graf 10: Kraj dle RU(%)



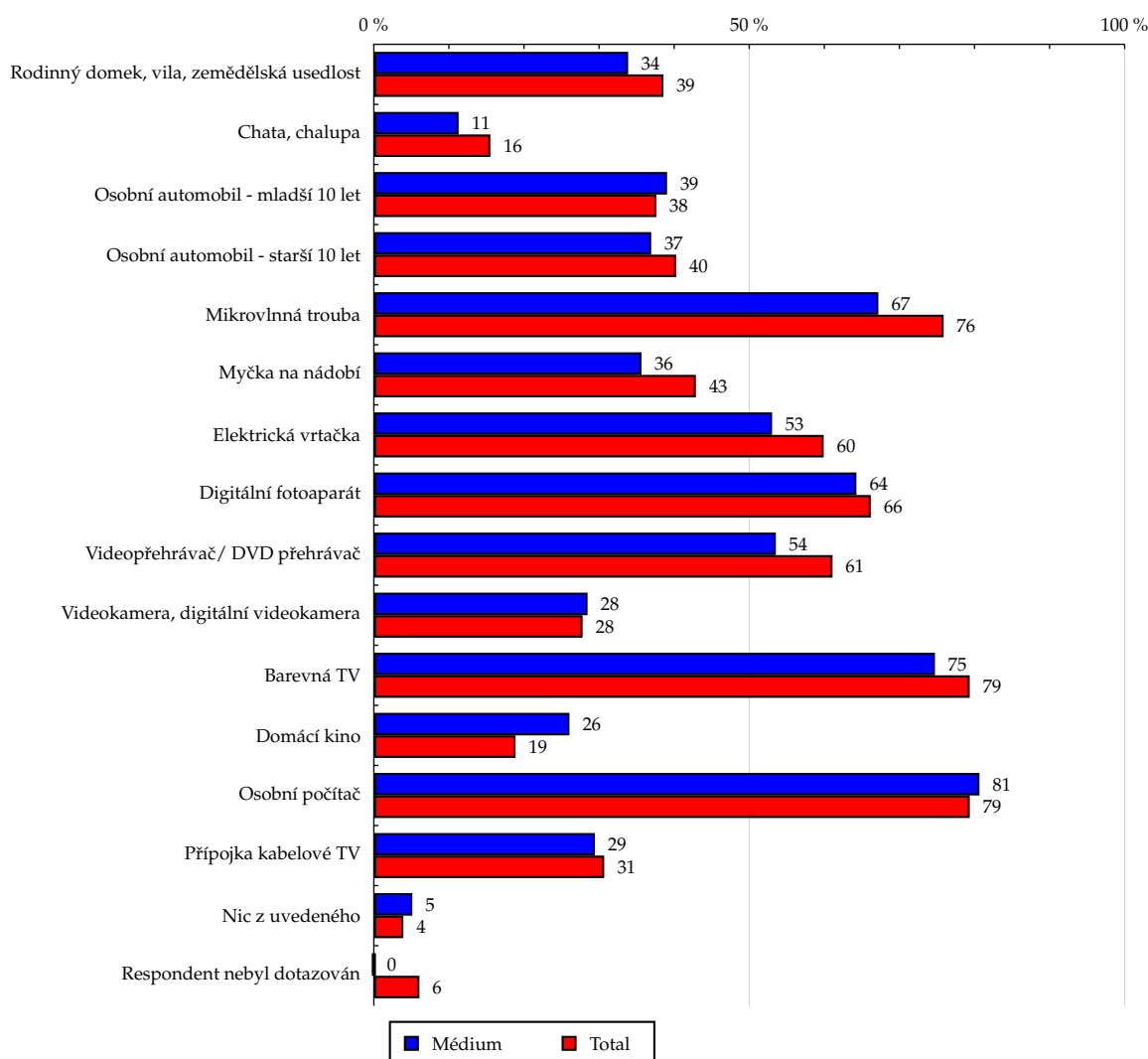
Zdroj: NetMonitor – SPIR – Gemius & STEM/MARK, Březen 2016

Tabulka 11: Vybavenost

	MÉDIUM							TOTAL			
	RU (%)	RU (počet)	Reach (%)	PV (%)	PV (počet)	TRP (%)	Afinita (%)	RU (%)	RU (počet)	PV (%)	PV (počet)
Rodinný domek, vila, zemědělská usedlost	33.87	5 863	0.22	29.04	21 054	0.77	85.38	38.57	2 587 489	39.39	2 274 687 784
Chata, chalupa	11.29	1 954	0.18	9.97	7 232	0.65	69.42	15.52	1 040 991	15.15	874 704 398
Osobní automobil - mladší 10 let	39.05	6 761	0.26	29.87	21 656	0.84	103.59	37.63	2 524 128	37.25	2 151 260 106
Osobní automobil - starší 10 let	36.94	6 396	0.22	66.38	48 131	1.64	86.37	40.26	2 700 423	42.97	2 481 378 774
Mikrovlnná trouba	67.19	11 632	0.21	45.79	33 202	0.61	84.20	75.89	5 090 149	79.09	4 566 853 944
Myčka na nádobí	35.65	6 173	0.21	75.04	54 413	1.82	81.68	42.89	2 877 206	41.66	2 405 477 513
Elektrická vrtačka	53.04	9 182	0.21	73.17	53 057	1.20	82.24	59.91	4 018 770	62.98	3 636 897 917
Digitální fotoaparát	64.27	11 127	0.23	81.12	58 819	1.21	90.77	66.18	4 439 081	68.37	3 948 150 287
Videopřehrávač/ DVD přehrávač	53.54	9 269	0.20	36.82	26 697	0.58	79.99	61.09	4 097 422	62.10	3 586 189 838
Videokamera, digitální videokamera	28.46	4 927	0.22	15.98	11 585	0.52	87.48	27.80	1 864 430	26.99	1 558 350 267
Barevná TV	74.73	12 938	0.23	90.07	65 310	1.15	90.39	79.36	5 323 038	83.28	4 808 883 829
Domácí kino	26.05	4 510	0.30	12.24	8 879	0.59	118.13	18.87	1 265 743	17.90	1 033 882 887
Osobní počítač	80.66	13 965	0.24	91.66	66 461	1.15	95.93	79.37	5 323 808	83.16	4 801 793 820
Přípojka kabelové TV	29.43	5 095	0.21	53.79	39 006	1.62	83.70	30.68	2 058 214	31.20	1 801 339 507
Nic z uvedeného	5.12	886	0.45	1.37	996	0.51	179.01	3.93	263 513	4.11	237 197 507
Respondent nebyl dotazován	0.00	0	0.00	0.00	0	0.00	0.00	6.07	406 875	2.00	115 729 704

Zdroj: NetMonitor – SPIR – Gemius & STEM/MARK, Březen 2016

Graf 11: Vybavenost dle RU(%)



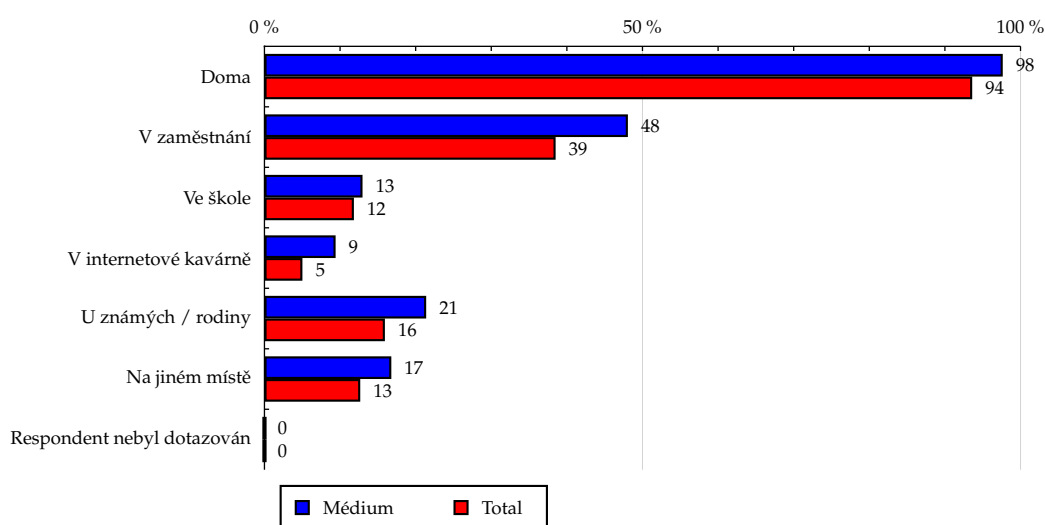
Zdroj: NetMonitor – SPIR – Gemius & STEM/MARK, Březen 2016

Tabulka 12: Všechna místa používání internetu

	MÉDIUM							TOTAL			
	RU (%)	RU (počet)	Reach (%)	PV (%)	PV (počet)	TRP (%)	Afinita (%)	RU (%)	RU (počet)	PV (%)	PV (počet)
Doma	97.65	16 907	0.26	97.62	70 782	1.08	102.71	93.61	6 278 959	94.35	5 448 292 425
V zaměstnání	48.07	8 322	0.31	36.86	26 726	1.01	124.88	38.51	2 583 198	37.08	2 141 217 018
Ve škole	12.97	2 245	0.28	5.42	3 929	0.49	111.66	11.83	793 217	8.07	465 817 839
V internetové kavárně	9.41	1 629	0.37	3.47	2 518	0.56	144.94	5.02	336 562	3.59	207 249 174
U známých / rodiny	21.39	3 702	0.27	14.35	10 402	0.77	108.20	15.93	1 068 392	12.37	714 044 988
Na jiném místě	16.78	2 905	0.28	6.51	4 720	0.46	111.44	12.67	849 724	9.79	565 236 563
Respondent nebyl dotazován	0.00	0	-	0.00	0	-	-	0.00	0	0.00	0

Zdroj: NetMonitor – SPIR – Gemius & STEM/MARK, Březen 2016

Graf 12: Všechna místa používání internetu dle RU(%)



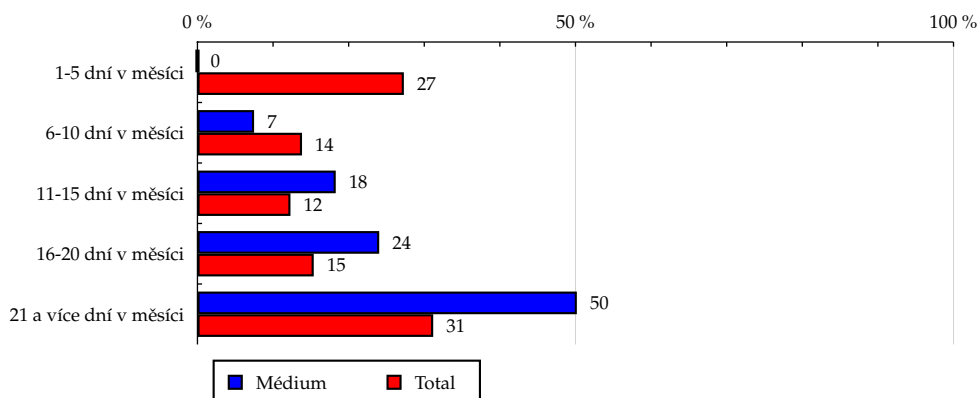
Zdroj: NetMonitor – SPIR – Gemius & STEM/MARK, Březen 2016

Tabulka 13: Měřená četnost užívání internetu (NetMonitor)

	MÉDIUM							TOTAL			
	RU (%)	RU (počet)	Reach (%)	PV (%)	PV (počet)	TRP (%)	Afinita (%)	RU (%)	RU (počet)	PV (%)	PV (počet)
1-5 dní v měsíci	0.00	0	0.00	0.00	0	0.00	0.00	27.30	1 831 338	1.89	109 292 915
6-10 dní v měsíci	7.49	1 296	0.14	3.27	2 372	0.25	54.33	13.83	927 963	3.99	230 229 057
11-15 dní v měsíci	18.29	3 166	0.36	49.89	36 178	4.13	143.45	12.30	825 086	7.54	435 258 654
16-20 dní v měsíci	24.04	4 162	0.43	11.68	8 466	0.87	169.02	15.38	1 031 851	16.84	972 322 731
21 a více dní v měsíci	50.18	8 688	0.34	35.16	25 493	1.00	135.18	31.18	2 091 474	69.74	4 027 332 465

Zdroj: NetMonitor – SPIR – Gemius & STEM/MARK, Březen 2016

Graf 13: Měřená četnost užívání internetu (NetMonitor) dle RU(%)



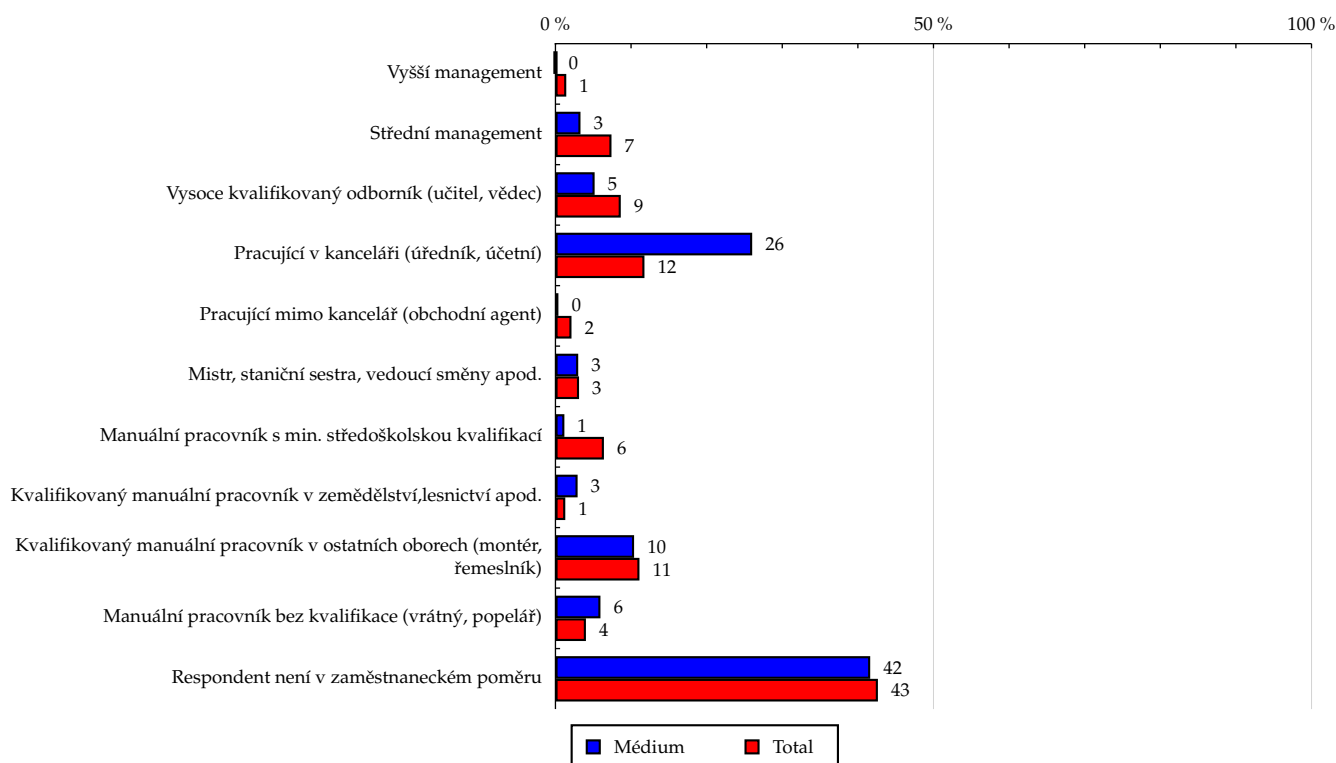
Zdroj: NetMonitor – SPIR – Gemius & STEM/MARK, Březen 2016

Tabulka 14: Charakteristika zaměstnání

	MÉDIUM							TOTAL			
	RU (%)	RU (počet)	Reach (%)	PV (%)	PV (počet)	TRP (%)	Afnita (%)	RU (%)	RU (počet)	PV (%)	PV (počet)
Vyšší management	0.00	0	0.00	0.00	0	0.00	0.00	1.43	96 060	1.36	78 419 394
Střední management	3.31	573	0.12	1.97	1 429	0.30	47.19	7.41	496 824	6.74	389 034 194
Vysoce kvalifikovaný odborník (učitel, vědec)	5.18	897	0.19	2.05	1 486	0.31	74.10	8.64	579 764	8.33	480 946 531
Pracující v kanceláři (úředník, účetní)	26.02	4 505	0.58	11.31	8 198	1.06	231.75	11.77	789 732	12.22	705 582 354
Pracující mimo kancelář (obchodní agent)	0.39	67	0.05	0.10	72	0.06	21.60	2.12	142 265	1.74	100 642 857
Mistr, staniční sestra, vedoucí směny apod.	3.01	521	0.27	1.45	1 050	0.54	106.53	3.12	209 234	3.13	180 539 642
Manuální pracovník s min. středoškolskou kvalifikací	1.18	203	0.04	0.77	557	0.12	17.24	6.41	430 058	6.50	375 215 618
Kvalifikovaný manuální pracovník v zemědělství, lesnictví apod.	2.93	506	0.48	0.74	539	0.51	190.22	1.30	87 232	1.52	87 802 836
Kvalifikovaný manuální pracovník v ostatních oborech (montér, řemeslník)	10.40	1 800	0.23	45.78	33 195	4.18	89.83	11.11	745 289	12.06	696 422 966
Manuální pracovník bez kvalifikace (vrátný, popelář)	5.95	1 029	0.33	3.64	2 637	0.85	131.85	4.03	270 511	4.34	250 570 465
Respondent není v zaměstnaneckém poměru	41.63	7 207	0.24	32.20	23 346	0.77	94.35	42.65	2 860 740	42.07	2 429 258 965

Zdroj: NetMonitor – SPIR – Gemius & STEM/MARK, Březen 2016

Graf 14: Charakteristika zaměstnání dle RU(%)



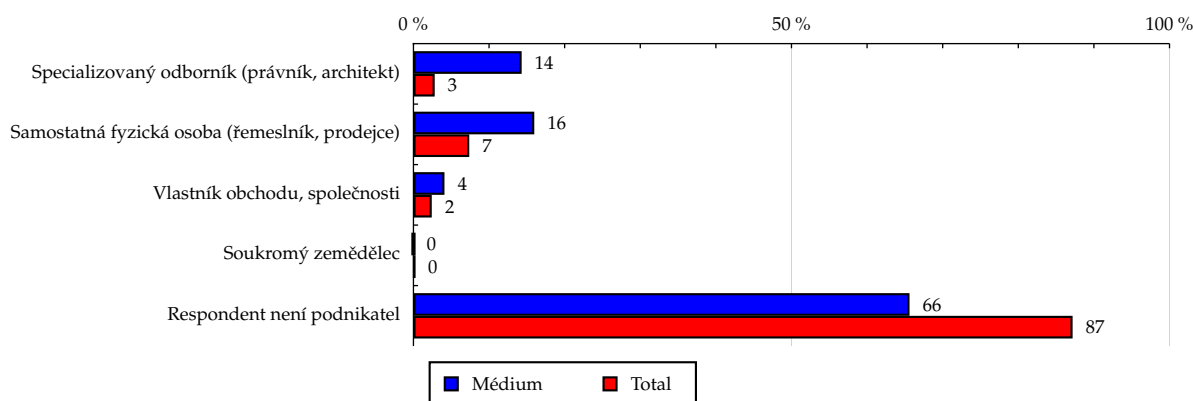
Zdroj: NetMonitor – SPIR – Gemius & STEM/MARK, Březen 2016

Tabulka 15: Podnikatelská činnost

	MÉDIUM							TOTAL			
	RU (%)	RU (počet)	Reach (%)	PV (%)	PV (počet)	TRP (%)	Afnita (%)	RU (%)	RU (počet)	PV (%)	PV (počet)
Specializovaný odborník (právník, architekt)	14.31	2 477	1.01	17.86	12 948	5.30	402.27	2.81	188 531	3.35	193 337 141
Samostatná fyzická osoba (řemeslník, prodejce)	15.98	2 766	0.48	9.47	6 869	1.19	190.21	7.38	495 082	8.24	475 559 075
Vlastník obchodu, společnosti	4.10	709	0.43	2.92	2 116	1.28	169.71	2.42	162 486	2.36	136 047 821
Soukromý zemědělec	0.00	0	0.00	0.00	0	0.00	0.00	0.20	13 665	0.40	23 071 123
Respondent není podnikatel	65.61	11 359	0.19	69.75	50 576	0.86	76.76	87.18	5 847 948	85.66	4 946 420 663

Zdroj: NetMonitor – SPIR – Gemius & STEM/MARK, Březen 2016

Graf 15: Podnikatelská činnost dle RU(%)



Zdroj: NetMonitor – SPIR – Gemius & STEM/MARK, Březen 2016

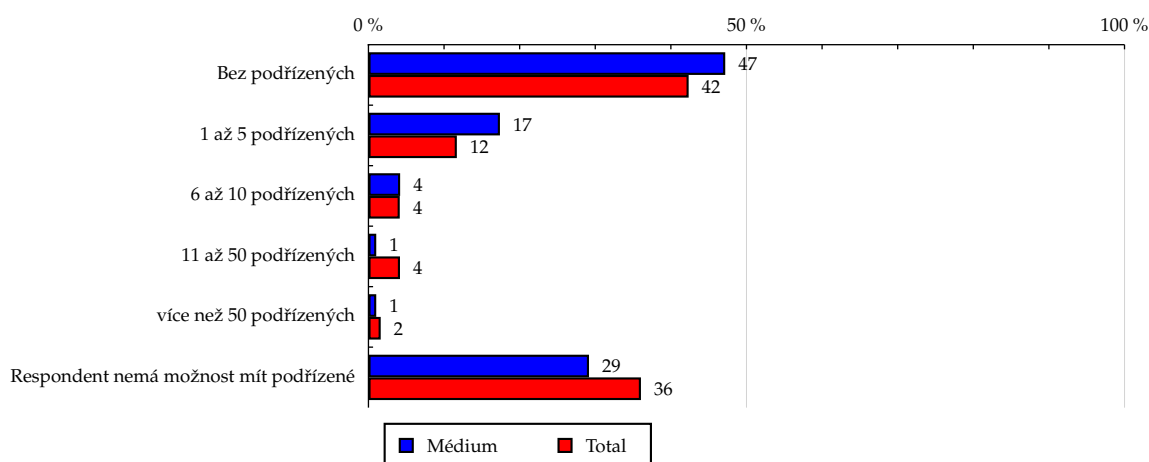


Tabulka 16: Počet podřízených

	MÉDIUM							TOTAL			
	RU (%)	RU (počet)	Reach (%)	PV (%)	PV (počet)	TRP (%)	Afinita (%)	RU (%)	RU (počet)	PV (%)	PV (počet)
Bez podřízených	47.19	8 170	0.29	78.04	56 587	2.01	115.21	42.35	2 840 498	45.88	2 649 101 365
1 až 5 podřízených	17.39	3 011	0.32	9.11	6 605	0.71	128.43	11.69	783 926	11.75	678 419 196
6 až 10 podřízených	4.19	725	0.25	1.33	962	0.33	97.81	4.14	277 857	4.20	242 663 724
11 až 50 podřízených	1.03	178	0.06	1.70	1 233	0.40	23.11	4.17	279 563	3.73	215 358 051
více než 50 podřízených	1.03	177	0.14	0.52	378	0.30	56.23	1.62	108 739	1.40	80 757 396
Respondent nemá možnost mít podřízené	29.17	5 049	0.21	9.30	6 745	0.28	83.51	36.04	2 417 127	33.04	1 908 136 090

Zdroj: NetMonitor – SPIR – Gemius & STEM/MARK, Březen 2016

Graf 16: Počet podřízených dle RU(%)



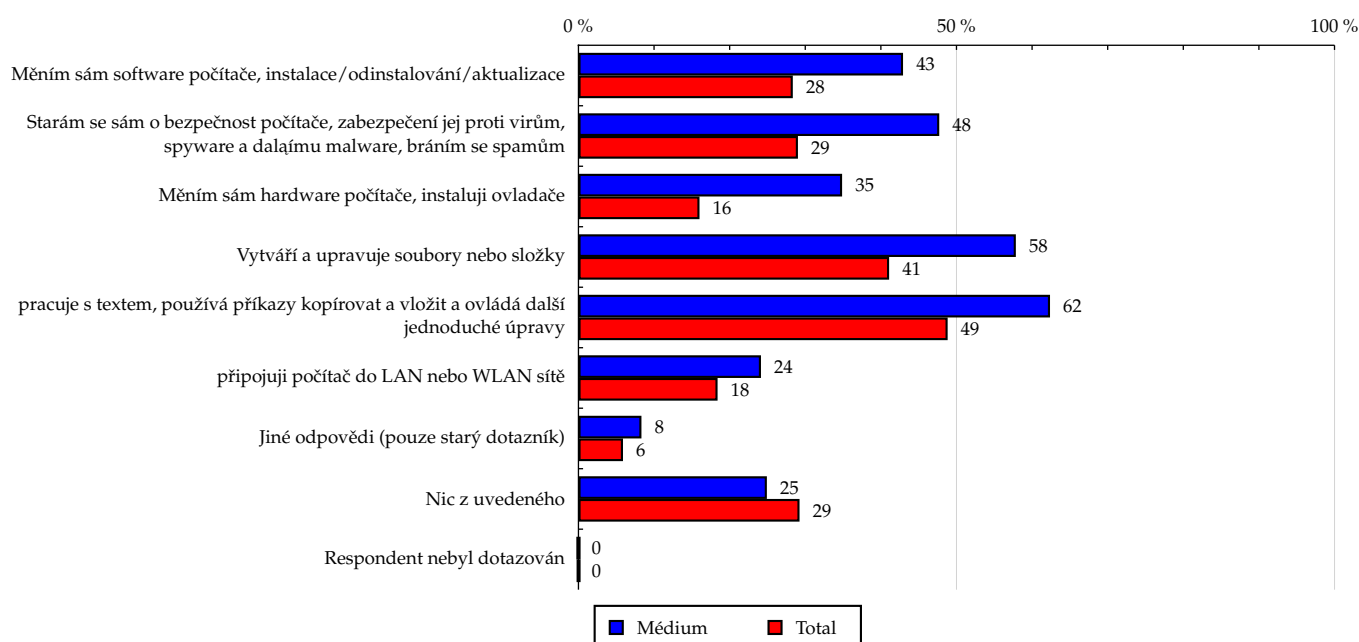
Zdroj: NetMonitor – SPIR – Gemius & STEM/MARK, Březen 2016

Tabulka 17: Činnost respondenta na počítači

	MÉDIUM							TOTAL			
	RU (%)	RU (počet)	Reach (%)	PV (%)	PV (počet)	TRP (%)	Afinita (%)	RU (%)	RU (počet)	PV (%)	PV (počet)
Měním sám software počítače, instalace/odinstalování/aktualizace	42.93	7 432	0.27	25.24	18 304	0.66	105.88	28.35	1 901 392	25.29	1 460 528 999
Starám se sám o bezpečnost počítače, zabezpečení jej proti virům, spyware a daláimu malware, bráním se spamům	47.72	8 262	0.21	71.55	51 881	1.33	84.26	29.03	1 947 079	25.53	1 474 323 095
Měním sám hardware počítače, instaluji ovladače	34.87	6 037	0.35	61.16	44 343	2.55	137.61	16.01	1 074 115	13.66	789 063 898
Vytváří a upravuje soubory nebo složky	57.85	10 015	0.28	81.85	59 349	1.65	110.63	41.09	2 756 528	40.20	2 321 225 733
pracuje s textem, používá příkazy kopírovat a vložit a ovládá další jednoduché úpravy	62.37	10 798	0.27	41.78	30 294	0.77	108.84	48.83	3 275 567	49.88	2 880 273 554
připojuji počítač do LAN nebo WLAN sítě	24.14	4 178	0.23	14.22	10 308	0.57	92.39	18.40	1 233 934	16.15	932 794 583
Jiné odpovědi (pouze starý dotazník)	8.33	1 441	0.31	3.90	2 828	0.61	122.80	5.89	395 179	4.11	237 434 405
Nic z uvedeného	24.92	4 313	0.43	9.95	7 217	0.72	169.81	29.24	1 961 426	31.04	1 792 434 927
Respondent nebyl dotazován	0.00	0	0.00	0.00	0	0.00	0.00	0.03	2 017	0.01	435 806

Zdroj: NetMonitor – SPIR – Gemius & STEM/MARK, Březen 2016

Graf 17: Činnost respondenta na počítači dle RU(%)



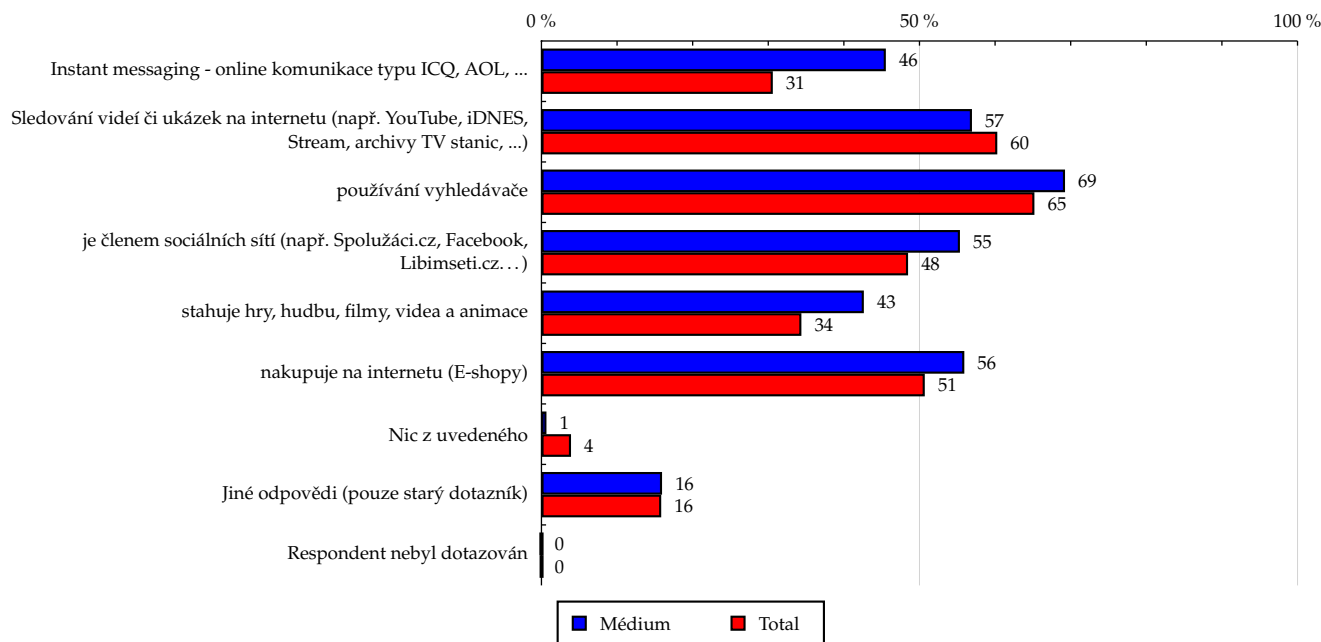
Zdroj: NetMonitor – SPIR – Gemius & STEM/MARK, Březen 2016

Tabulka 18: Pravidelné aktivity na internetu

	MÉDIUM							TOTAL			
	RU (%)	RU (počet)	Reach (%)	PV (%)	PV (počet)	TRP (%)	Afinita (%)	RU (%)	RU (počet)	PV (%)	PV (počet)
Instant messaging - online komunikace typu ICQ, AOL, ...	45.55	7 885	0.37	16.36	11 863	0.55	145.32	30.60	2 052 543	26.24	1 515 056 833
Sledování videí či ukázek na internetu (např. YouTube, iDNES, Stream, archivy TV stanic, ...)	56.94	9 858	0.21	39.40	28 569	0.61	83.95	60.29	4 044 004	60.55	3 496 619 194
používání vyhledávače	69.25	11 990	0.23	89.18	64 662	1.26	92.63	65.20	4 373 391	68.66	3 964 794 938
je členem sociálních sítí (např. Spolužáci.cz, Facebook, Libimseti.cz...)	55.35	9 583	0.23	32.07	23 252	0.56	91.40	48.49	3 252 845	47.50	2 742 872 331
stahuje hry, hudbu, filmy, videa a animace	42.64	7 383	0.23	62.85	45 570	1.42	91.22	34.38	2 306 014	30.12	1 739 432 945
nakupuje na internetu (E-shopy)	55.93	9 683	0.24	74.38	53 933	1.34	95.54	50.70	3 400 702	55.64	3 213 070 051
Nic z uvedeného	0.66	114	0.09	0.53	386	0.31	37.18	3.91	262 194	3.77	217 408 292
Jiné odpovědi (pouze starý dotazník)	15.95	2 760	0.36	5.83	4 230	0.56	144.49	15.84	1 062 347	13.15	759 315 667
Respondent nebyl dotazován	0.00	0	0.00	0.00	0	0.00	0.00	0.03	2 017	0.01	435 806

Zdroj: NetMonitor – SPIR – Gemius & STEM/MARK, Březen 2016

Graf 18: Pravidelné aktivity na internetu dle RU(%)



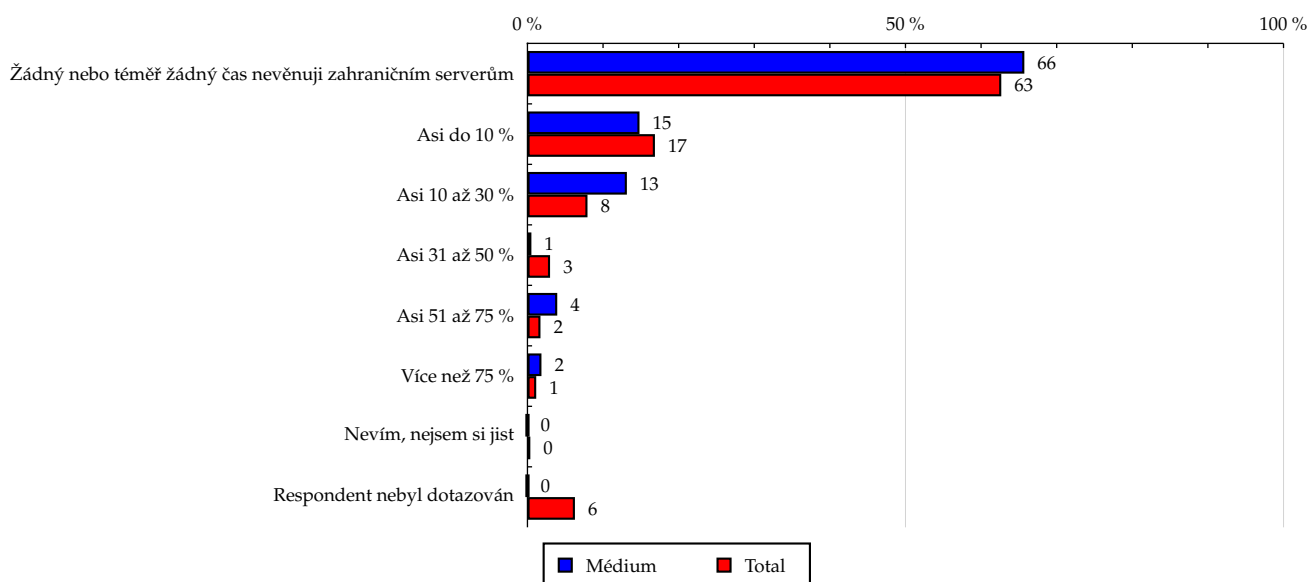
Zdroj: NetMonitor – SPIR – Gemius & STEM/MARK, Březen 2016

Tabulka 19: Čas trávený na zahraničních serverech v cizích jazycích vyjma slovenštiny

	MÉDIUM							TOTAL			
	RU (%)	RU (počet)	Reach (%)	PV (%)	PV (počet)	TRP (%)	Afinita (%)	RU (%)	RU (počet)	PV (%)	PV (počet)
Žádný nebo téměř žádný čas nevěnuji zahraničním serverům	65.72	11 379	0.47	87.35	63 337	2.64	188.26	62.67	4 203 835	71.37	4 121 317 436
Asi do 10 %	14.82	2 565	0.14	6.37	4 620	0.25	54.62	16.86	1 130 954	16.08	928 396 766
Asi 10 až 30 %	13.15	2 276	0.22	3.60	2 612	0.25	87.71	7.94	532 655	6.27	362 217 352
Asi 31 až 50 %	0.52	90	0.02	0.27	193	0.04	7.26	2.99	200 766	2.13	123 264 102
Asi 51 až 75 %	3.94	681	0.34	1.50	1 091	0.54	132.87	1.72	115 195	1.10	63 261 056
Více než 75 %	1.85	319	0.27	0.91	657	0.56	107.20	1.16	77 657	0.75	43 085 146
Nevím, nejsem si jist	0.00	0	0.00	0.00	0	0.00	0.00	0.38	25 282	0.19	11 213 713
Respondent nebyl dotazován	0.00	0	0.00	0.00	0	0.00	0.00	6.28	421 365	2.11	121 680 252

Zdroj: NetMonitor – SPIR – Gemius & STEM/MARK, Březen 2016

Graf 19: Čas trávený na zahraničních serverech v cizích jazycích vyjma slovenštiny dle RU(%)



Zdroj: NetMonitor – SPIR – Gemius & STEM/MARK, Březen 2016

## LEGENDA

Níže uváděný pojem "cílová skupina" (daná cílová skupina, vybraná cílová skupina, vybraná CS) je zde používán ve smyslu cílová skupina uvedená v řádku tabulky (resp. sloupci grafu) daného socio-demografického ukazatele, tj. např. cílová skupina "ženy", "Liberecký kraj", "Důchodce" apod. Cílová skupina Všichni je definována jako Osoby ve věku 10+ let, které alespoň jednou v posledním měsíci navštívily internet.

## MÉDIUM:

**RU(počet)** – počet návštěvníků (reálných uživatelů) vybraného média z příslušné cílové skupiny

**RU(%)** – složení návštěvníků

Informace o profilu návštěvníků vybraného média – v podobě procentuálního rozložení uživatelů internetu (dle Reache) mezi jednotlivé cílové skupiny.

$RU(\%) = RU(\text{počet})(\text{médium})(\text{vybraná CS}) / RU(\text{počet})(\text{médium})(\text{CS všichni}) * 100$

**Reach(%)** – poměr počtu návštěvníků média z příslušné cílové skupiny ku velikosti této cílové skupiny

$Reach(\%)(\text{CS}) = RU(\text{počet})(\text{médium})(\text{CS}) / \text{velikost CS}(\text{počet}) * 100$

**PV(počet)** – počet zobrazení (page views) generovaných na médiu uživateli z příslušné cílové skupiny

**PV(%)** – složení zobrazení (page views)

Informace o profilu návštěvníků vybraného média – v podobě procentuálního rozložení uživatelů internetu (dle zobrazení (page views)) mezi jednotlivé cílové skupiny.

$PV(\%) = PV(\text{počet})(\text{médium})(\text{vybraná CS}) / PV(\text{počet})(\text{médium})(\text{CS všichni}) * 100$

**TRP(%)** – Target Rating Points

Hrubý zásah dané cílové skupiny na vybraném médiu.

$TRP(\%) = PV(\text{počet})(\text{médium}) / \text{velikost CS}(\text{počet}) * 100$

(obdobně je definován ukazatel GRP(%) Gross Rating Points, pouze jako cílová skupina je brána celá populace, cílová skupina "Všichni")

**Afinita(%)** – afinita reache

Koeficient vyjadřující vztah návštěvnosti vybraného média k návštěvnosti internetu.

$Afinita(\%) = Reach(\%)(\text{médium})(\text{vybraná CS}) / Reach(\%)(\text{médium})(\text{CS všichni})$

## TOTAL:

**Total RU(počet)** – počet návštěvníků (reálných uživatelů) všech měřených médií z příslušné cílové skupiny

**Total RU(%)** – složení návštěvníků, tj. informace o profilu Reache celkem pro všechna měřená média

Informace o profilu návštěvníků všech měřených médií – v podobě procentuálního rozložení uživatelů internetu (dle Reache) mezi jednotlivé cílové skupiny.

$RU(\%) = RU(\text{počet})(\text{všechna média})(\text{vybraná CS}) / RU(\text{počet})(\text{všechna média})(\text{CS všichni}) * 100$

**Total PV(počet)** – počet zobrazení (page views) generovaných na všech měřených médiích uživateli z příslušné cílové skupiny

**Total PV(%)** – složení zobrazení, tj. informace o profilu zobrazení (page views) celkem pro všechna měřená média

Informace o profilu návštěvníků všech měřených médií – v podobě procentuálního rozložení uživatelů internetu (dle zobrazení (page views)) mezi jednotlivé cílové skupiny.

$PV(\%) = PV(\text{počet})(\text{všechna média})(\text{vybraná CS}) / PV(\text{počet})(\text{všechna média})(\text{CS všichni}) * 100$

## Otázka IT znalosti

**Základní** – osoby, které deklarují základní znalosti práce s počítačem a internetem. (např. psaní základních textů, ukládání souborů, elektronická pošta, prohlížení www stránek apod.)

**Nadstandardní** – osoby, které deklarují užívání počítače a internetu na nadstandardní úrovni. (např. využívání matematických funkcí v tabulkovém procesoru, tvorba grafických prezentací, práce s vyhledávači, databáze na uživatelské úrovni apod.)

**Profesionální** – osoby, které se profesionálně věnují IT, technologiím apod. (např. programátorská nebo administrátorská činnost)

## ABCDE klasifikace

ABCDE klasifikace umožňuje posuzování sociálního a ekonomického postavení jednotlivců ve společnosti. Obvykle je počítána pro přednostu domácnosti (hlavu domácnosti), vzhledem ke specifiku internetového dotazování byla přijata metoda přímého výpočtu přímo pro jednotlivé respondenty. Na aktualizaci ABCDE klasifikace pracovala v posledním roce metodická komise se zástupci výzkumných agentur, reklamních agentur a odborné veřejnosti. Výsledkem je navržení škály A,B,C1,C2,D,E1,E2,E3. Tato škála odpovídá mezinárodnímu standardu potvrzeného sdružením ESOMAR a i algoritmus zařazení jednotlivce odpovídá mezinárodním zvyklostem. ABCDE klasifikace rozčleňuje jednotlivce domácnosti do sociálních kategorií na základě ekonomického postavení (ekonomicky aktivní x neaktivní jednotlivce). Pro ekonomicky aktivní potom rozlišuje podnikatele a zaměstnance. Pozice v zaměstnání potom slouží k další diferenciaci (včetně případného počtu podřízených osob pro vedoucí zaměstnance). Pro všechny vzniklé třídy má na závěrečné zařazení vliv vzdělání zkoumané osoby. Pro ekonomicky neaktivní osoby se na základě standardu ESOMAR nepostupuje dle jejich posledního zaměstnání, ale na základě stupně ekonomické síly měřené prostřednictvím vybavenosti domácnosti, vliv vzdělání se projevuje i zde. Vzhledem k tomu, že mezinárodní postup odpovídá evropským stupňům, vychází při jeho použití horší sociální struktura obyvatel ČR než bylo zvykem pro stávající klasifikaci ABCD, nicméně tato struktura umožňuje provádět srovnání v rámci Evropy. Přesto se komise rozhodla, že pro použití v rámci ČR bude použita upravená škála, která zohlední specifika ČR. Tato upravená škála vzniká z evropského standardu posunutím o jednu nebo dvě třídy výše či níže na základě indexu životního minima domácnosti, ve které zkoumaná osoba žije.

A – Skupina s nejvyšším sociálním statusem ve společnosti daným vysoce prestižním zaměstnáním a zároveň nejvyššími příjmy.

B – Skupina s nadprůměrnými příjmy, obvykle vyšší management a skupina vyšších profesionálů s minimálně středoškolským vzděláním.

C1, C2 – Skupina s průměrným životním standardem a průměrnými příjmy. Jde o skupinu např. malých podnikatelů a živnostníků, techniků, úředníků a nižších odborníků.

D – Skupina s průměrným až mírně podprůměrným životním standardem. Patří sem např. skupina kvalifikovaných manuálních pracovníků.

E1, E2, E3 – Skupina charakterizována podprůměrným životním standardem, kde se nacházejí především neaktivní jednotlivci, tzn. nezaměstnaní, důchodci nebo nekvalifikovaní dělníci apod.

### Otázky k ekonomické aktivitě a k zaměstnání:

Tyto otázky (ot.18, 19, 20, 21 a 22) jsou (mimo jiných) použity především ke stanovení ABCDE klasifikace. Na základě odpovědi respondenta na otázku 8 (Ekonomická aktivita) je dále dotazován skupinou specifických otázek. Otázka 8 je tedy použita jako filtr pro kladení dalších otázek. Tedy výše uvedených pět otázek není položeno každému respondentovi. Proto pro možnost tvorby cílových skupin v rámci celé populace je doplněna segmentace jednotlivých odpovědí na tuto otázku o skupinu respondentů, kterým tato příslušná otázka nebyla položena. Tedy například u otázky č. 20 "Podnikatelská činnost" je tato skupina označena "Respondent není podnikatel".